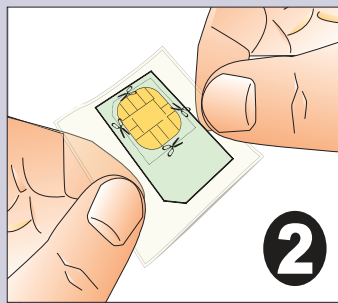
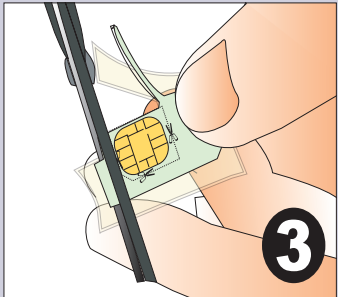
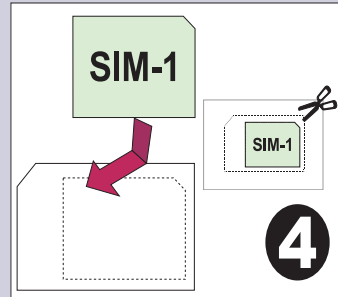
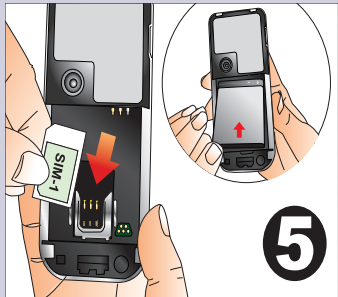
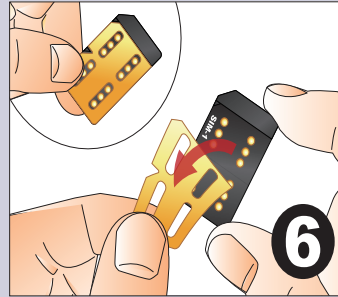
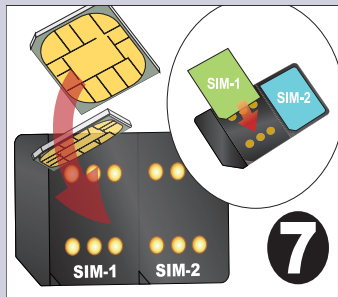
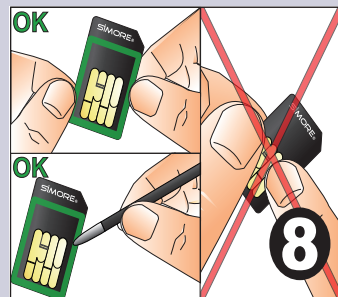
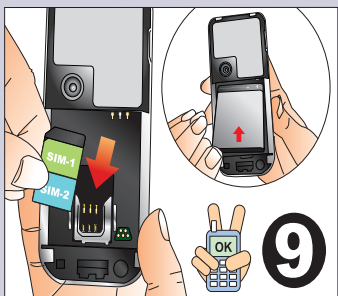
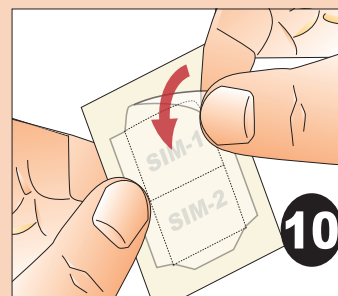
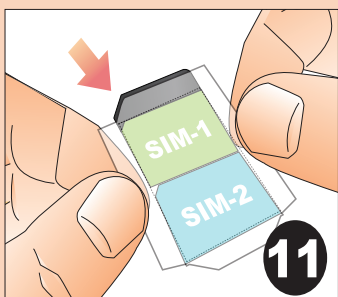
**1****2****3****4****5****6****7****8****9****10****11****12**

1 Nehmen Sie den mitgelieferten Ausschneide-Aufkleber sowie Ihre zwei SIM-Karten.

2 Kleben Sie den Aufkleber auf der SIM-Karte und achten Sie dabei auf die Position der Schräg-Kante.

3 Schneiden Sie mit Hilfe einer Schere die SIM-Karte zu und folgen Sie dabei ganz präzis der inneren Seite der Schneidemarkierung. Ziehen Sie den Ausschneide-Aufkleber ab und wiederholen Sie denselben Vorgang mit der zweiten SIM-Karte.

4 Kontrollieren sie den Zuschnitt Ihrer SIM-Karten, indem sie diesen auf die weißen mitgelieferten Schablonen Ihres Kits legen.

Legen Sie den Aufkleber auf die Rückseite des Ganzen und schneiden Sie den überflüssigen Teil weg.

5 Testen Sie die geschnittenen SIM-Karten, indem Sie sie einzeln in Ihrem Handy einsetzen.

6 Ziehen Sie den Simore Schutzfilm ab.

7 Legen Sie Ihre zugeschnittenen SIM-Karten in die dafür vorgesehenen SIM-1 und SIM-2 Platzierungen auf dem Simore.

8 Drücken Sie nur die äußeren Ränder Ihres Simore. DRUEKEN SIE NIE AUF DIE 12 GOLDENEN METALL-KONTAKTPUNKTE DES SIMORE. Mit Hilfe eines Smartphone Stiftes, glätten Sie vollkommen die Konturen Ihres Simore, um die Verbindung zwischen Ihren SIM-Karten und dem Simore vor dem Einlegen in Ihrem Handy zu sichern.

9 Geben Sie das Simore in den Schlitz der "SIM-Karte" Ihres Mobiltelefones ein. Legen Sie die Batterie ins Mobiltelefon und schliessen Sie den Deckel. Fertig! Sie können Ihr Mobiltelefon einschalten.

Schritte **10** - **11** und **12** sind freiwillig. Bitte benutzen Sie den schützenden Aufkleber nur, wenn Probleme mit dem Kontakt zwischen der SIM-Karte und der Simore Schutzfolie auftreten. Bei Handys mit einer sehr dünnen oder kleinen SIM-Vorrichtung, empfehlen wir Ihnen die Schutzfolie nicht zu benutzen.

10 Nehmen Sie die mitgelieferte Schutzfolie.

11 Kleben Sie die Schutzfolie auf das zusammengesetzte mit den zwei SIM Karten versehene Simore und respektieren sie die Markierung.

12 Die drei Seiten um dem Simore einschlagen.